

CLASSE DI FATTIBILITA' D.G.R. 9/2616/11	PRINCIPALI CARATTERISTICHE	PARERE GEOLOGICO SULLA MODIFICA DI DESTINAZIONE D'USO	APPROFONDIMENTI ED INDAGINI MINIME NECESSARIE IN RELAZIONE ALLA TIPOLOGIA DI OPERE ED AZIONI EDIFICATORIE		INTERVENTI DA PREVEDERE IN FASE PROGETTUALE
			OPERE	INDAGINI	
2	Are pianeggianti costituite da depositi sabbiosi ghiaiosi poco alterati con stato di adattamento da "siccità" a "medeo" in superficie fino ad "adensato" in profondità con localizzati livelli cementati più frequenti negli intervalli di profondità compresi tra 3 e 6 m e oltre gli 11 m. Drenaggio delle acque buone sia in superficie, sia in profondità. La permeabilità elevata determina il grado alto di vulnerabilità della falda ricca sotterranea. Are individuate nel PTCIP della Provincia di Monza e Brianza con grado di suscettività al fenomeno degli "occhi polini" moderato.	Favorevole con moderate limitazioni legate alle caratteristiche geotecniche del terreno da valutarsi localmente anche per la possibile presenza di cavità sepolte, e al grado di vulnerabilità intrinseca dell'acquifero superficiale.	IGT - IGF	IGT - IGF - VS	Sono sempre da prevedere opere per la regolazione delle acque meteoriche (RE) e la realizzazione di sistemi di collettamento/trattamento delle acque reflue ai sensi del R.R. n. 3 e n. 4 del 24/03/08 (CO). Per gli insediamenti produttivi sono inoltre da prevedere sistemi di controllo ambientale da definire in dettaglio in relazione alle tipologie di intervento (CA).
3a	Are rilevate subpianeggianti costituite da depositi sabbiosi ghiaiosi mediamente alterati in superficie con stato di adattamento da "siccità" a "medeo" in superficie fino ad "adensato" in profondità, locale presenza di orizzonti molto siccidi e cavità che si riscontrano nei primi 15 m di profondità. Drenaggio delle acque mediocre in superficie e discreto in profondità. La presenza di cavità sepolte fino a circa 15 m di profondità che costituiscono vie preferenziali all'infiltrazione dell'acqua in profondità determina il grado elevato di vulnerabilità della falda ricca sotterranea. Are individuate nel PTCIP della Provincia di Monza e Brianza con grado di suscettività al fenomeno degli "occhi polini" molto alto.	Favorevole con consistenti limitazioni determinate dalle caratteristiche geotecniche del terreno da valutarsi localmente e alla presenza di cavità sepolte.	IGT - IGF	IGT - IGF - VS	Sono sempre da prevedere opere per la regolazione delle acque meteoriche (RE) e la realizzazione di sistemi di collettamento/trattamento delle acque reflue ai sensi del R.R. n. 3 e n. 4 del 24/03/08 (CO).
3b	Are condizionate da attività antropica attuale e progressa quali aree di cava, aree degradate e/o aree con accumuli di materiali inerti, con terreni eterogenei, ripidi di materiale ed aree con zone scoperte caratteristiche geotecniche e comportamento meccanico poco prevedibile. Comprende una fascia di attenzione di 10 m individuata graficamente a contorno di tali aree.	Favorevole con consistenti limitazioni determinate dalle caratteristiche geotecniche scadenti e disomogenee dei materiali di riempimento (è comunque esclusa la possibilità di costruzioni a cavalletto nella zona sismica di contatto stratigrafico Z5).	IGT - VS	IGT - VS	Sono sempre da prevedere opere di regolazione delle acque meteoriche (RE) e la realizzazione di sistemi di collettamento/trattamento delle acque reflue ai sensi del R.R. n. 3 e n. 4 del 24/03/08 (CO). Sono altresì da prevedere opere per la difesa del suolo (DS), interventi di recupero morfologico e/o di funzione paesistico ambientale (IRM).

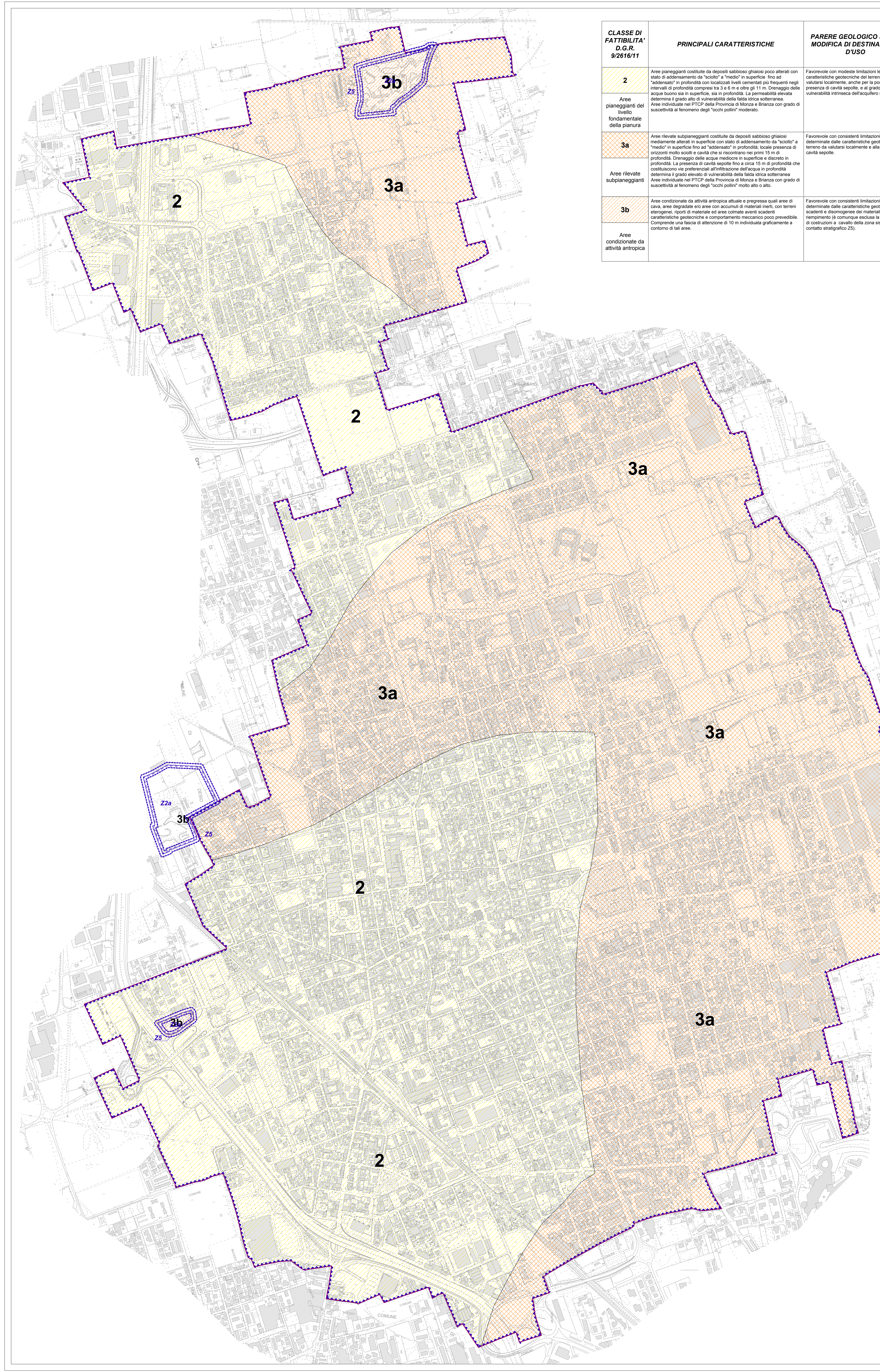
TIPOLOGIA DELLE OPERE ED AZIONI EDIFICATORIE	
	edilizia singola uni-familiare, di limitata estensione ed altezza o fabbricati accessori
	edilizia intensiva uni-familiare di limitata estensione ed altezza o edilizia plurifamiliare
	edilizia plurifamiliare di grande estensione o edilizia pubblica
	edilizia produttiva e commerciale di significativa estensione areale (> 500 mq)
	opere infrastrutturali, posa di reti tecnologiche o lavori di escavazione e sbancamento

APPROFONDIMENTI ED INDAGINI MINIME NECESSARIE A SUPPORTO DELLA PROGETTAZIONE	
IGT	caratterizzazione geologica e presenza da eseguirsi con livelli ed indagini geognostiche commisurate alla tipologia e all'entità delle opere in ottemperanza al D.M. 14/01/2008
IGF	individuazione e mappatura di cavità sepolte ("occhi polini") mediante indagini geofisiche specifiche (geoelettr. tomografia elettrica 2D/3D)
VS	valutazione di stabilità dei fronti di scavo, in ottemperanza al D.M. 14/01/2008

INTERVENTI DA PREVEDERE IN FASE PROGETTUALE	
CO	collettamento, allontanamento o trattamento delle acque reflue in fognaio, in conformità al R.R. n. 3 e n. 4 del 24/03/08
CA	predispersione di sistemi di controllo ambientale da definire in dettaglio in relazione alle tipologie di intervento edificatorio
RE	opere di regolazione idraulica e smaltimento delle acque superficiali e meteoriche in quanto il deflusso naturale è ostacolato da cause geomorfologiche/geotecnologiche e può innescare o accentuare il fenomeno degli "occhi polini"
DS	opere per la difesa del suolo e la stabilizzazione dei versanti interessati in quanto gli interventi potrebbero alterare le condizioni di equilibrio e innescare situazioni di dissesto
IRM	interventi di recupero morfologico e/o di funzione paesistico ambientale

AMBITI SOGGETTI AD AMPLIFICAZIONE SISMICA LOCALE D.G.R. 9/2616/11 All. 5 (TRATTI DALLA TAV. 6 "Carta della Pericolosità Sismica Locale")

- Z2a** Zona con terreni di fondazione particolarmente scadenti (riperti poco adensati)
- Z4a** Zona di pianura con presenza di depositi fluvo-glaciali granulari con presenza di bedrock sismico a profondità inferiori a 20m. Fattore di amplificazione calcolato tramite analisi di livello II sempre uguale o superiore ai valori di soglia comunali e (mediamente pari a 1.6)
- Z5** Zona di contatto stratigrafico tra litotipi con caratteristiche fisico-meccaniche molto diverse



STUDIO DI GEOLOGIA
 Dott. Geol. Marco Parmigiani
 Via R. Sanzio, n.3 - 21049 - Tradate (VA)
 Tel. e Fax ufficio: 031 - 610710 e-mail: geologoparmigiani@gmail.com

COMUNE DI LISSONE
 Provincia di Monza e Brianza

COMPONENTE GEOLOGICA, IDROGEOLOGICA E SISMICA DEL PIANO DI GOVERNO DEL TERRITORIO
 (Art. 57 della L.R. 11 Marzo 2005, n. 12)

Carta di fattibilità geologica delle azioni di piano

Tav. 9 **Scala 1:5.000**

Tradate, Marzo 2015

Studi e progetti nel settore della idrogeologia e geologia ambientale